

# ETATRACK *active* 400

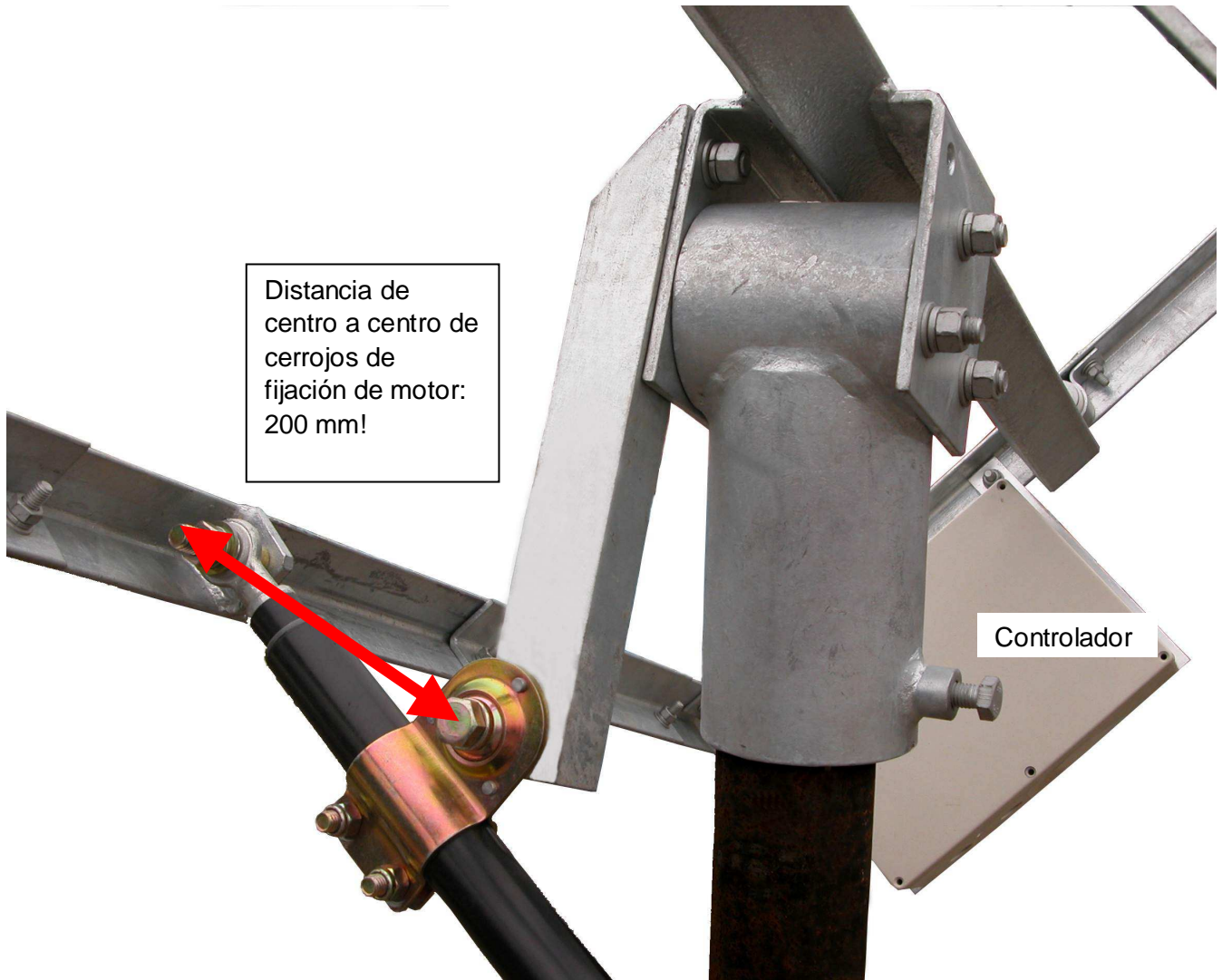
## Guía rápida de instalación



Contenido del embalaje y  
“proceso de montaje del bastidor”.



Montaje de la fijación del motor y parte superior del mástil:



Distancia de centro a centro de cerrojos de fijación de motor: 200 mm!

Controlador



Clip de fijación para el módulo solar

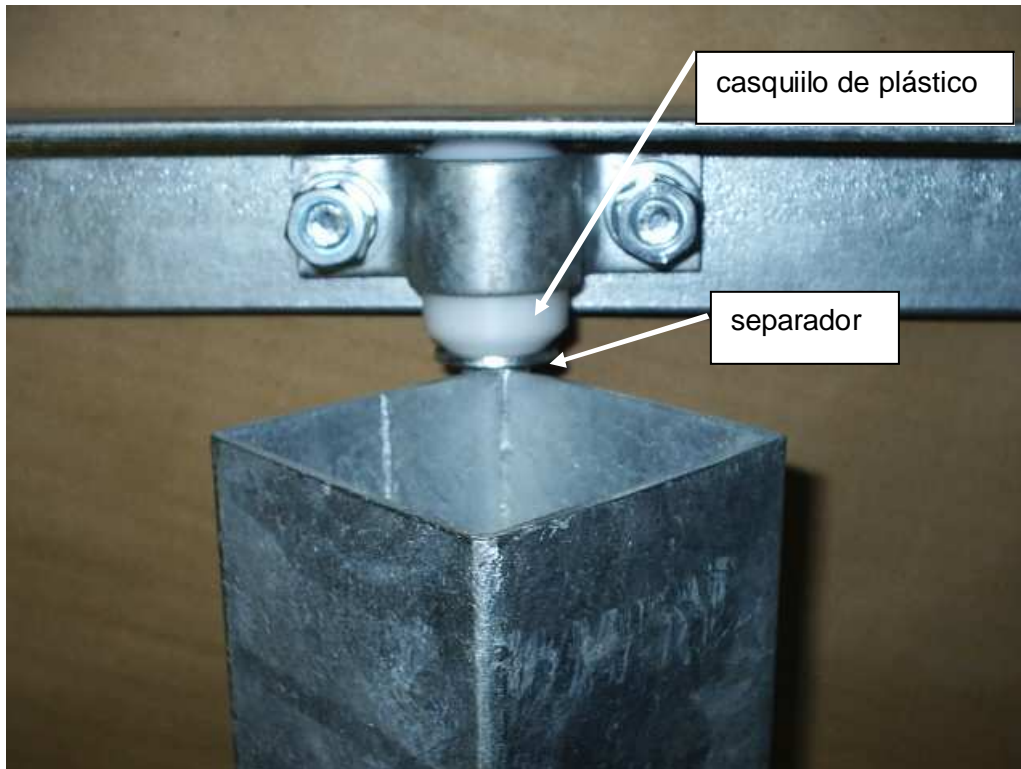


Momentos de torsión nominales para tuercas ETATRACK active

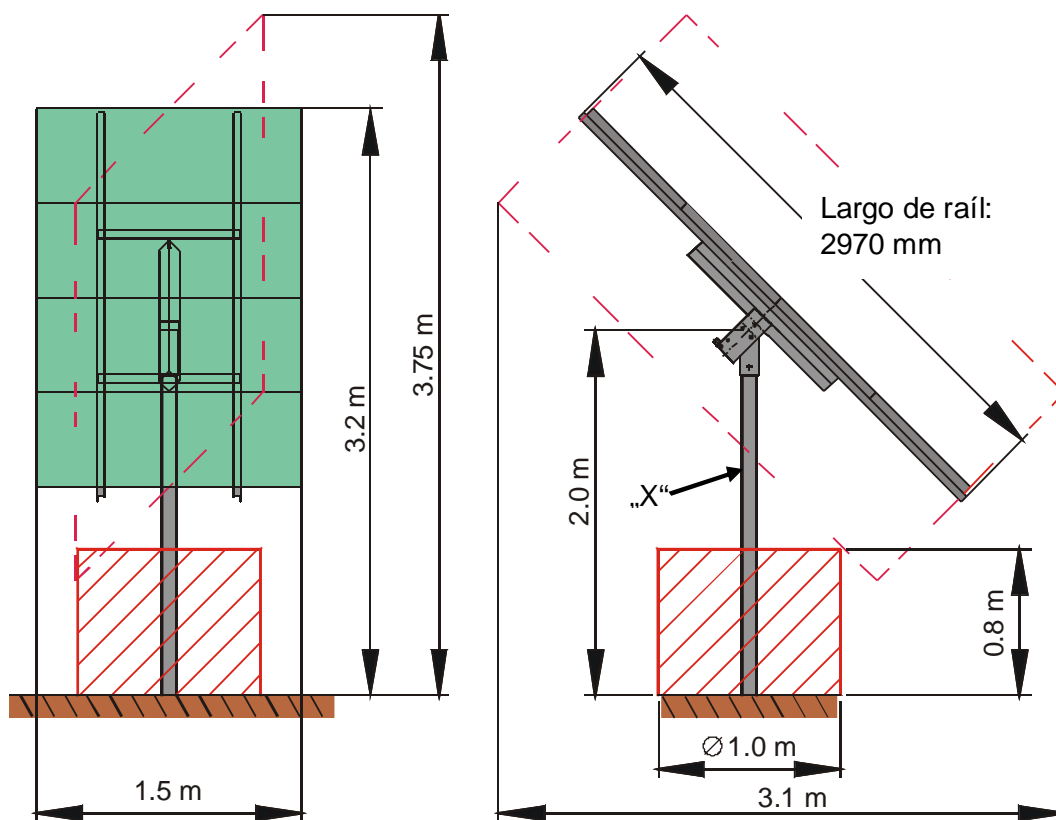
Dimensión de tornillo	Fuerza	Momento de torsión (Nm)
M16	8.8 (Acero)	230
M12	8.8 (Acero)	93
M10	8.8 (Acero)	54
M8	8.8 (Acero)	27,3
M6	Acero inoxidable	5,9-max. 11,3

Comentarios: Todos los elementos de conexión para partes del seguimiento: acero, cinc cubierto, clase de fuerza 8.8 Tornillo para fijación estándar de módulos solares: M6, acero de alta calidad A2. Todos los datos son valores estándares de acuerdo con los datos del productor que no son obligatorios.

Montaje de la articulación:



Dimensiones del sistema. Mástil y sugerencia concreta:



X: Dimensiones del mástil: Diámetro ext. máx. 3,5" (89 mm), espesor de pared mín.: 4mm, largo 2m



**Recomendamos hacer un control único de las conexiones de tornillos aproximadamente 6 meses después de la instalación.**