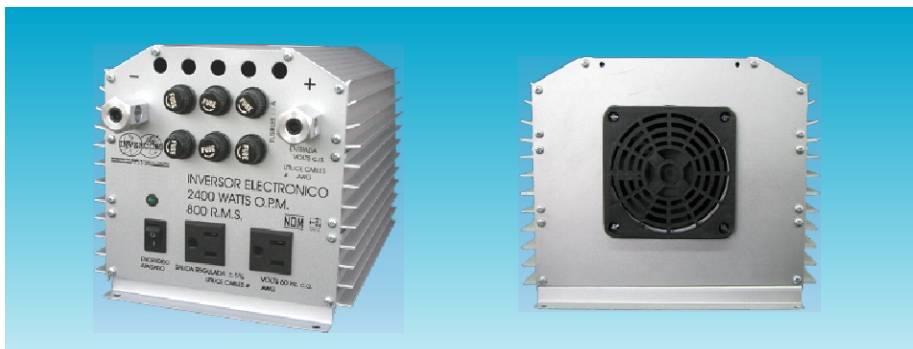


# INVERCOM

**Inversor de poder electrónico  
entrada 48 volts dc.  
salida regulada 120 volts ac. 60 hz.**



## INVERSOR 2400 WATTS MÁXIMO 800 WATTS CONTINUOS MOD. IC2400-E48S120

-Inversor electrónico con regulador integrado de uso rudo. Cuenta con una base diseñada para su fácil instalación.

### DATOS TECNICOS

Inversor grado médico cuenta con las siguientes características.

- Frecuencia controlada
- libre de armónicas
- libre de picos transitorios.
- Consumo del inversor a la batería a plena carga, 16 amperes
- Alimentación, 40 - 60 volts dc.
  
- Salida regulada al 5% 120 volts ac. 60 hz.
- Corriente de salida, 6.6 amperes
- Salida 2400 watts máximo  
800 watts continuos
- Forma de onda, senoidal modificada
- Ventilación forzada ( Enfriado con ventilador )

### DIMENSIONES

Alto: 16.3 centímetros  
Ancho: 20 centímetros  
Largo: 27 centímetros

### PESO EN KILOS

8.7 Kg.

### CUERPO DEL INVERSOR

Fabricado con aluminio extruido  
Y anodizado color natural

### CONEXIONES

Para la alimentación del inversor utilice cables del # 8 awg en los conectores (positivo y negativo).

Nota:

Recuerde que en todos los inversores de todas las marcas los watts máximo son de uso momentáneos.

De venta en Solartronic, S.A. de C.V.

[www.solartronic.com](http://www.solartronic.com)