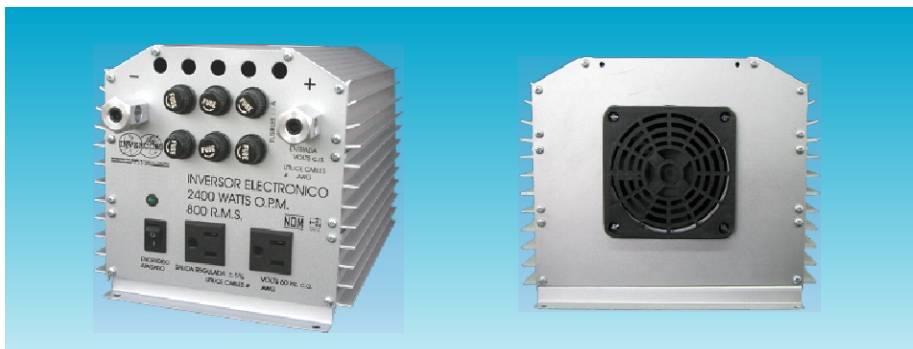


INVERCOM

**Inversor de poder electrónico
entrada 24 volts dc.
salida regulada 220 volts ac. 60 hz.**



INVERSOR 2400 WATTS MÁXIMO 800 WATTS CONTINUOS MOD. IC2400-E24S220

-Inversor electrónico con regulador integrado de uso rudo. Cuenta con una base diseñada para su fácil instalación.

DATOS TECNICOS

Inversor grado médico cuenta con las siguientes características.

- Frecuencia controlada
- libre de armónicas
- libre de picos transitorios.
- Consumo del inversor a la batería a plena carga, 33 amperes
- Alimentación, 20 - 30 volts dc.

- Salida regulada al 5% 220 volts ac. 60 hz.
- Corriente de salida, 3.6 amperes
- Salida 2400 watts máximo
800 watts continuos
- Forma de onda, senoidal modificada
- Ventilación forzada (Enfriado con ventilador)

DIMENSIONES

Alto: 16.3 centímetros
Ancho: 20 centímetros
Largo: 27 centímetros

PESO EN KILOS

8.7 Kg.

CUERPO DEL INVERSOR

Fabricado con aluminio extruido
Y anodizado color natural

CONEXIONES

Para la alimentación del inversor utilice cables del # 6 awg en los conectores (positivo y negativo).

Nota:

Recuerde que en todos los inversores de todas las marcas los watts máximo son de uso momentáneos.

De venta en Solartronic, S.A. de C.V.

www.solartronic.com